



**КОМИТЕТ ИМУЩЕСТВЕННЫХ ОТНОШЕНИЙ
АДМИНИСТРАЦИИ ПЕРМСКОГО МУНИЦИПАЛЬНОГО ОКРУГА**

РЕШЕНИЕ

о размещении объектов № 1446

Пермский край
Пермский район

23.06.2023

Комитет имущественных отношений администрации Пермского муниципального округа разрешает Открытому акционерному обществу «Межрегиональная распределительная сетевая компания Урала» (ИНН 6671163413, ОГРН 1056604000970, почтовый адрес: 620026, г. Екатеринбург, ул. Мамина Сибиряка, д. 140)

размещение объекта: «Реконструкция (вынос) участков ВЛ 10 кВ Матьяново-2 ПС Кочкино, ВЛ 10 кВ Вокзальный РП-39 и ВЛ 10 кВ Транзит-1 ПС Владимирская в связи со строительством школы по адресу: Пермский край, п. Горный»

на землях государственная собственность на которые не разграничена.

на срок бессрочно.

Местоположение: Пермский край, Пермский муниципальный округ, п. Горный.

Приложение: схема предполагаемых к использованию земель или земельных участков.

Особые условия использования:

1) При установке опор электросетевого хозяйства учесть параметры ширины проезда улично-дорожной сети, во избежание сужения полосы отвода дороги. Установить опоры на расстоянии не более 2 метров от границ земельного участка.

2) При условии получения разрешения на производство земляных работ.

Заместитель председателя комитета,
начальник отдела муниципального
земельного контроля



(подпись, печать)

М.В. Королева

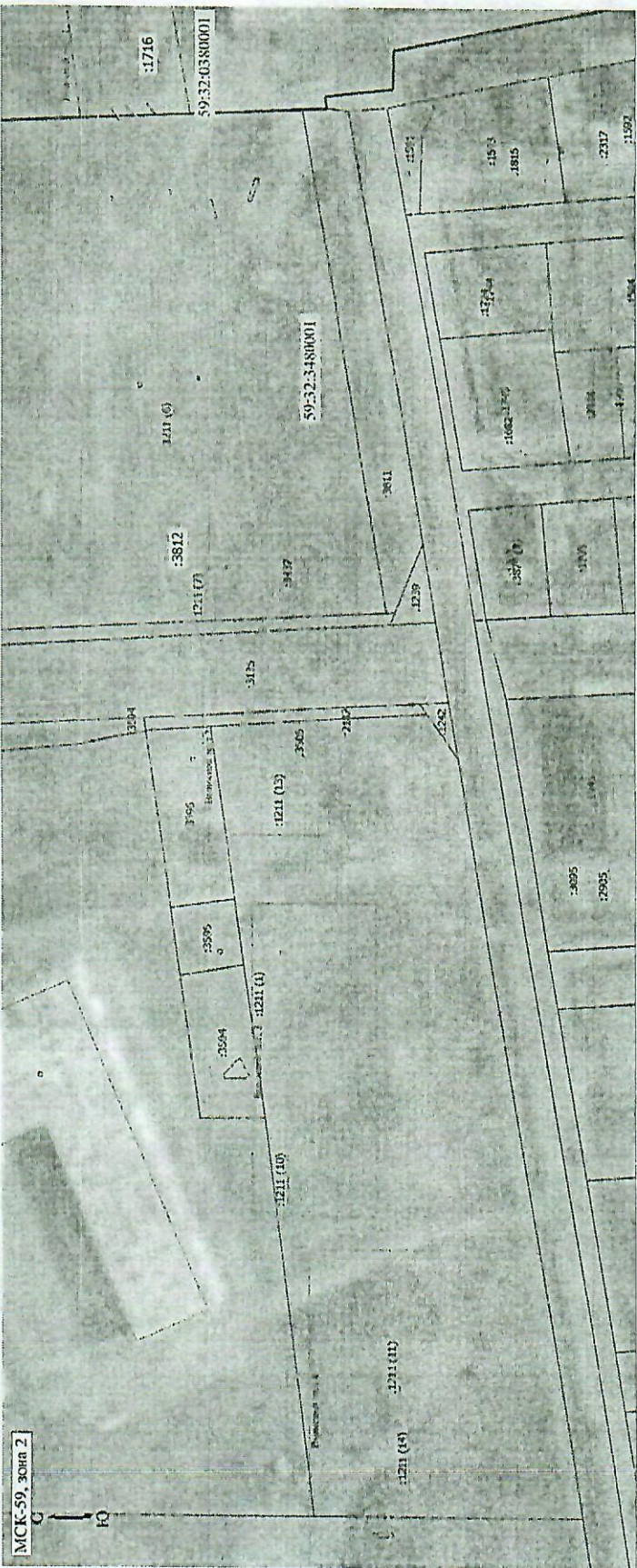
Схема предполагаемых к использованию земель или части земельного участка

Реконструкция (вынос) участков ВЛ 10 кВ Мартыаново-2 ПС Кочкино, ВЛ 10 кВ Вокзальный ПС Кочкино, ВЛ 10 кВ Транзит-1 ПС Владимирская в связи со строительством школы по адресу: Пермский край, п. Горный

Местонахождение: Пермский край, Пермский муниципальный округ, п. Горный
 Регион: Пермский край, Пермский муниципальный округ, п. Горный
 Адрес: Пермский край, Пермский муниципальный округ, п. Горный

Категория земель: Земли населённых пунктов

Вид разрешенного использования: -



Условные обозначения:
 - Характеристика линии границы земельного участка, сведения ГРН о которой соответствуют требованиям, установленным в соответствии с частью 13 статьи 22 Федерального закона от 13 июля 2015 г. N 218-ФЗ "О государственной регистрации недвижимости"
 1 - Обозначение характерной точки, местоположение которой не изменилось вблизи указанного местонахождения
 1 - Обозначение новой характерной точки
 - Часть границы, сведения ГРН о которой по условиям определения ее положения на местности отсутствуют в ГРН, местоположение которой определено при кадастровых работах (показ характерная точка)
 - Граница земельного участка
 - Граница земельного участка
 - Граница земельного участка
 59:32:3480001 - Номер кадастрового квартала
 59:32:0380001 - Номер кадастрового участка
 - Проектный объект

Описание смежеств

От точки до точки	Кадастровый номер земельного участка	Адрес
181-181, 177-177	59:32:0380001:1716	Российская Федерация, Пермский край, р-н Пермский, с.п. Дуровское, п. Горный
142-142, 146-146, 131-131, 129-129, 138-138, 125-125, 116-116, 121-121	59:32:3480001:2182	Пермский край, м.р-н Пермский, с.п. Дуровское, п. Горный
51-51, 39-39, 3-3, 55-55, 43-43	59:32:3480001:1211	Пермский край, м.р-н Пермский, с.п. Дуровское, п. Горный



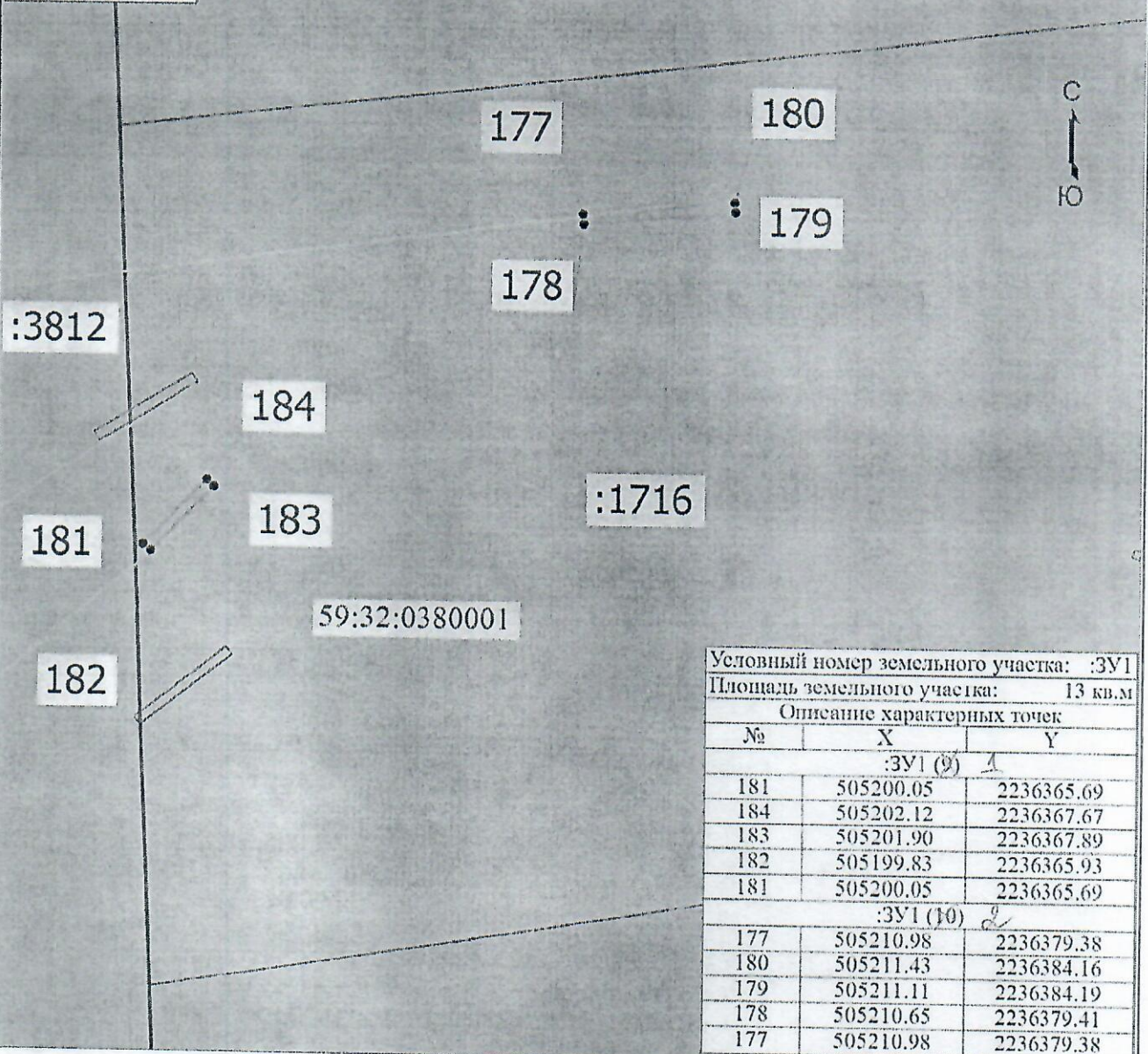
Заявитель: ОАО "МРСК Урала"

МП

Схема расположения земельного участка или земельных участков на кадастровом плане территории

Выносовой лист 1

МСК-59, зона 2



Условные обозначения

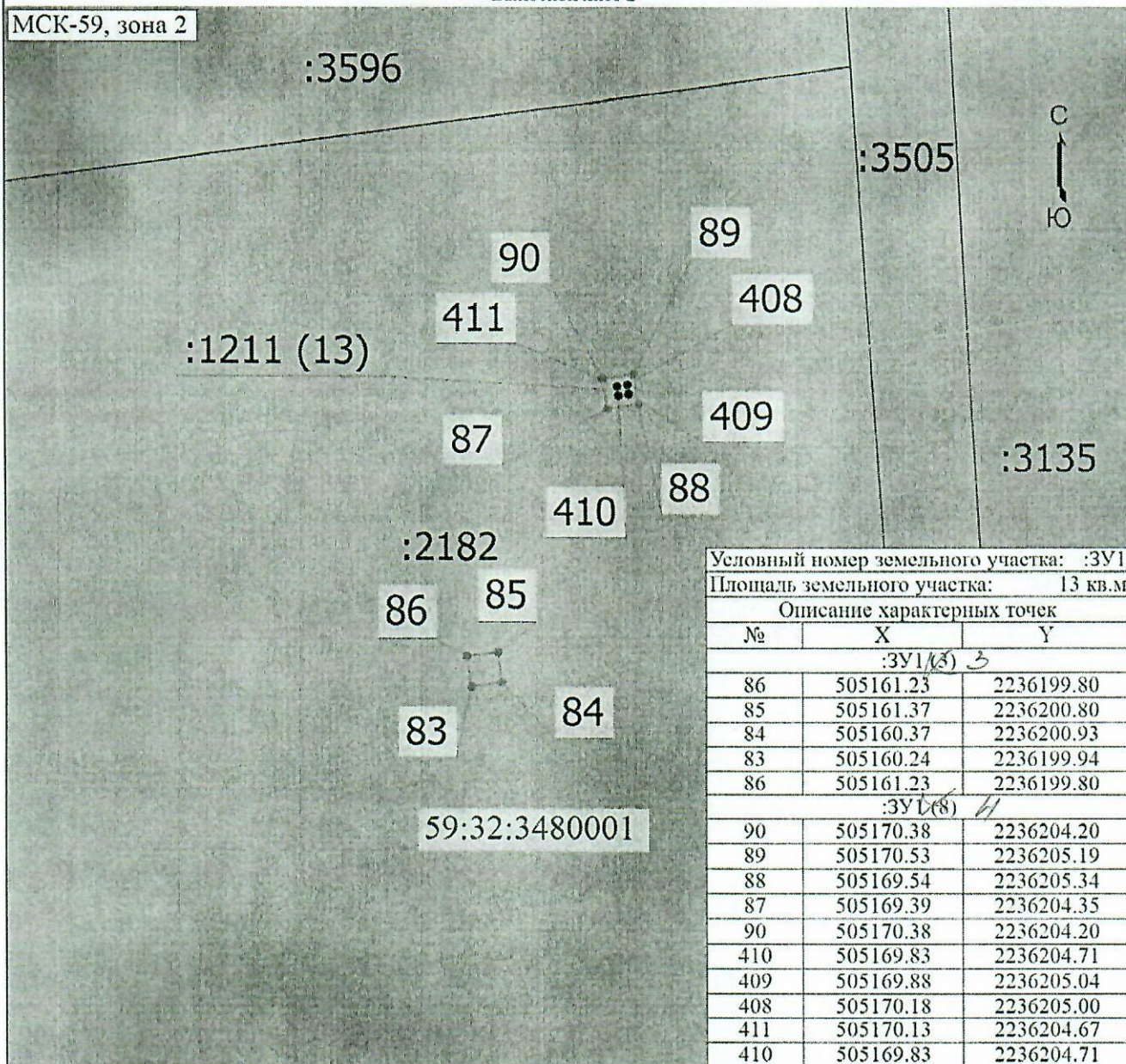
Масштаб 1:200

- - Характерная точка границы земельного участка, сведения ЕГРН о которой соответствуют требованиям, установленным в соответствии с частью 13 статьи 22 Федерального закона от 13 июля 2015 г. N 218-ФЗ "О государственной регистрации недвижимости"
- 1 - Обозначение характерной точки, местоположение которой не изменилось или было уточнено
- - Часть границы, сведения ЕГРН о которой позволяют однозначно определить ее положение на местности
- - Граница испрашиваемого земельного участка
- :3812 - Кадастровый номер земельного участка
- 59:32:3480001 - Номер кадастрового квартала
- - Проектируемый объект

Схема расположения земельного участка или земельных участков на кадастровом плане территории

Выносной лист 2

МСК-59, зона 2



Масштаб 1:200

Условные обозначения

- - Характерная точка границы земельного участка, сведения ЕГРН о которой соответствуют требованиям, установленным в соответствии с частью 13 статьи 22 Федерального закона от 13 июля 2015 г. N 218-ФЗ "О государственной регистрации недвижимости"
- 1 - Обозначение характерной точки, местоположение которой не изменилось или было уточнено
- 22 - Обозначение новой характерной точки
- - Часть границы, сведения ЕГРН о которой позволяют однозначно определить ее положение на местности
- - Характерная точка границы земельного участка, сведения о которой отсутствуют в ЕГРН, местоположение которой определено при кадастровых работах (новая характерная точка)
- - Граница испрашиваемого земельного участка
- :2182 - Кадастровый номер земельного участка
- 59:32:3480001 - Номер кадастрового квартала
- - Проектируемый объект

Схема расположения земельного участка или земельных участков на кадастровом плане территории

Выпущен лист 3

МСК-59, зона 2

:3594

:3096

138
4
1
137
3
136
2
135
:1211 (1)

59:32:3480001

:2182

40 37 128
129
126
127
38
39
:1211 (10)

130
131
133
134

№	X	Y
Условный номер земельного участка: :3У1		
Площадь земельного участка: 13 кв.м		
Описание характеристик точек		
131	505152.51	2236134.68
134	505152.61	2236135.68
134	505151.65	2236135.80
133	505151.52	2236134.81
131	505152.51	2236134.68
:3У1(6)		
129	505155.75	2236108.16
128	505155.90	2236109.14
127	505154.91	2236109.30
126	505154.76	2236108.31
129	505155.75	2236108.16
39	505155.15	2236108.46
38	505155.20	2236108.79
37	505155.50	2236108.75
40	505155.45	2236108.42
39	505155.15	2236108.46
:3У1(7)		
138	505163.11	2236155.75
137	505163.26	2236156.73
136	505162.28	2236156.89
135	505162.12	2236155.89
138	505163.11	2236155.75
3	505162.55	2236156.23
2	505162.59	2236156.57
1	505162.90	2236156.53
4	505162.84	2236156.20
3	505162.55	2236156.23

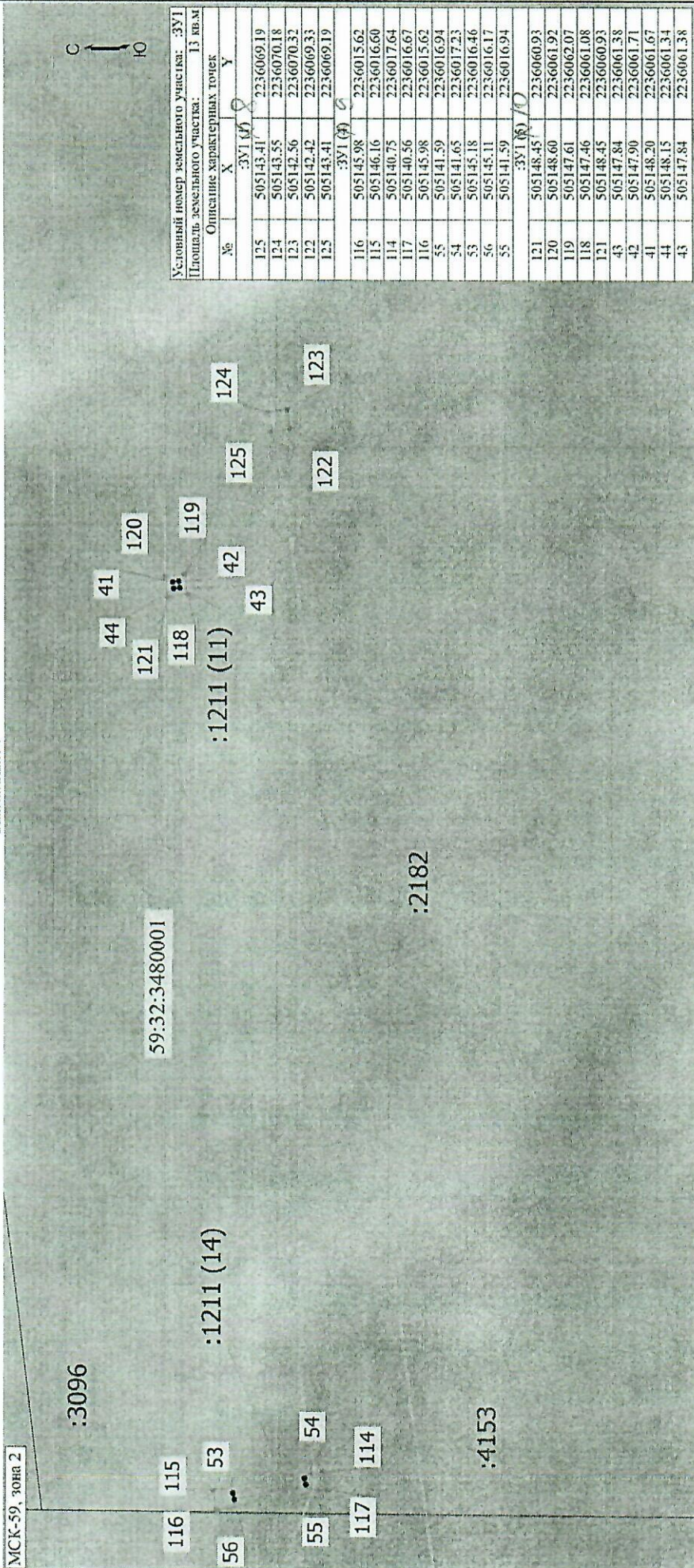
Масштаб 1:200

Условные обозначения

- Характерная точка границы земельного участка, сведения ЕТРН о которой соответствуют требованиям, установленным в соответствии с частью 13 статьи 22 Федерального закона от 13 июля 2015 г. N 218-ФЗ "О государственной регистрации недвижимости"
- 1 - Обозначение характерной точки, местоположение которой не изменилось или было уточнено
- 22 - Обозначение новой характерной точки
- Часть границы, сведения ЕТРН о которой позволяют однозначно определить ее положение на местности
- Характерная точка границы земельного участка, сведения о которой отсутствуют в ЕТРН, местоположение которой определено при кадастровых работах (новая характерная точка)
- Граница испрашиваемого земельного участка
- Кадастровый номер земельного участка
- 59:32:3480001 - Номер кадастрового квартала
- Проектируемый объект

Схема расположения земельного участка или земельных участков на кадастровом плане территории

Выпущен лист 4



Условный номер земельного участка: :ЗУ1
 Площадь земельного участка: 13 кв.м

№	X	Y
125	505143.41	2236069.19
124	505143.55	2236070.18
123	505142.56	2236070.32
122	505142.42	2236069.33
125	505143.41	2236069.19
116	505145.98	2236015.62
115	505146.16	2236016.60
114	505140.75	2236017.64
117	505140.56	2236016.67
116	505145.98	2236015.62
55	505141.59	2236016.94
54	505141.65	2236017.23
53	505145.18	2236016.46
56	505145.11	2236016.17
55	505141.59	2236016.94
121	505148.45	2236060.93
120	505148.60	2236061.92
119	505147.61	2236062.07
118	505147.46	2236061.08
121	505148.45	2236060.93
43	505147.84	2236061.38
42	505147.90	2236061.71
41	505148.20	2236061.67
44	505148.15	2236061.34
43	505147.84	2236061.38

Масштаб 1:200

- Условные обозначения
- Характерная точка границы земельного участка, сведения ЕПРН о которой соответствуют требованиям, установленным в соответствии с частью 13 статьи 22 Федерального закона от 13 июля 2015 г. N 218-ФЗ "О государственной регистрации недвижимости"
 - 1 - Обозначение характерной точки, местоположение которой не изменилось или было уточнено
 - 22 - Обозначение новой характерной точки
 - Часть границы, сведения ЕПРН о которой позволяют однозначно определить ее положение на местности
 - - Характерная точка границы земельного участка, сведения о которой отсутствуют в ЕПРН, местоположение которой определено при кадастровых работах (новая характерная точка)
 - Граница испрашиваемого земельного участка
 - :2182 - Кадастровый номер земельного участка
 - 59:32:3480001 - Номер кадастрового квартала
 - Проектируемый объект